

マンション

価格

2,720 万円

交通

小田急線「本厚木」駅より 徒歩6分

名称

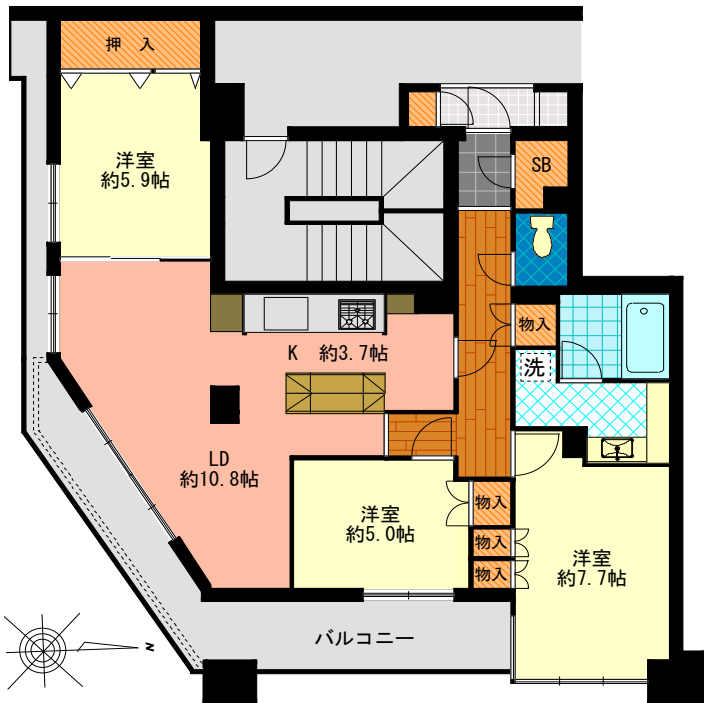
ラヴィドール本厚木サザンマーク  
(12階部分 号室)

マンション

厚木市旭町

高層階/南角住戸 開放感ある3LDK

ペット飼育可 駅至近で周辺商業施設多く便利な立地



- 平成14年築 3LDK (LDK 約14.5帖)
- 厚木第二小学校・厚木中学校区 学校至近で安心
- ペット飼育可能 (細則あり)
- 本厚木駅至近 スーパー/商業施設充実 住環境良好

>>> information

- 厚木市立厚木第二小学校 ..... 約 300m (徒歩 4分)
- 厚木市立厚木中学校 ..... 約 1,200m (徒歩 15分)
- 小田急本厚木ミロード ..... 約 500m (徒歩 6分)
- イトーヨーカドー 厚木店 ..... 約 600m (徒歩 8分)
- ドラッグセイムス 厚木岡田店 ..... 約 650m (徒歩 8分)
- あさひ公園 ..... 約 200m (徒歩 3分)

※この図面は概要紹介図です。 図面と現況が異なる場合は、現況優先となります。

所在

住居表示：  
神奈川県厚木市旭町五丁目43番10

土地

土地権利：所有権  
 敷地面積： 930.65 m<sup>2</sup>  
 共有持分： 8,214 / 448,595  
 用途地域：商業地域

建物

専有部分： 82.14 m<sup>2</sup> ( 24.84 坪 ) ( 壁心 )  
 バルコニー： 13.69 m<sup>2</sup> ( 4.14 坪 ) ( - )  
 専用庭： - m<sup>2</sup> ( - 坪 ) ( - )  
 間取：3LDK 一棟総戸数：61戸  
 構造：鉄骨鉄筋コンクリート造陸屋根 14階建  
 建築年月：平成 14 年 3 月築  
 外装：平成 26 年 2 月築  
 分譲会社：株式会社新日本建物  
 施工会社：飛鳥建設株式会社  
 管理会社：伊藤忠アーバンコミュニティ株式会社  
 管理形態：全部委託 管理員：日勤  
 管理費：月額 17,200 円 修繕積立金：月額 18,600 円  
 その他：月額 - 円 合計：月額 35,800 円

施設

駐車場：敷地内空有 月額 14,000 円 - 16,000 円  
 トランクルーム：無 月額 - 円  
 給湯：ガス湯沸器 ガス：都市ガス  
 エレベーター：有  
 その他：

引渡

現況：所有者居住中  
 引渡時期：相談 (契約後3ヶ月)

備考



だるま商事(有)

Daruma syoji Co.Ltd.

神奈川県知事免許(14)第3514号 (公社)全国宅地建物取引業保証協会会員 (公社)神奈川県宅地建物取引業協会会員

0463(81)0036

☎ 0463(83)1602 ✉ daruma@ia3.itkeeper.ne.jp

〒257-0011 神奈川県秦野市尻尾944番地の1 (秦野駅南口より徒歩1分)  
10:00~18:00営業 水・第2又は第3木曜日定休

客付業者さまへ

広告転載可  
ポータルサイトへの掲載不可

- 取引態様：専任媒介
- 手数料：分かれ
- 情報更新日：2019年9月21日