

一戸建

価格

2,150 万円

交通

小田急線「鶴巻温泉」駅より 徒歩16分

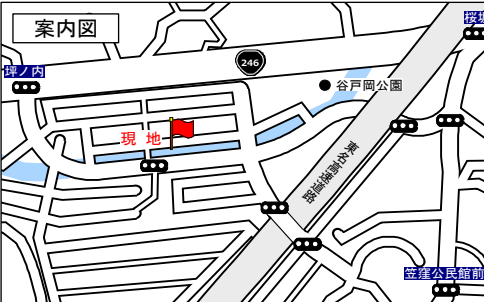
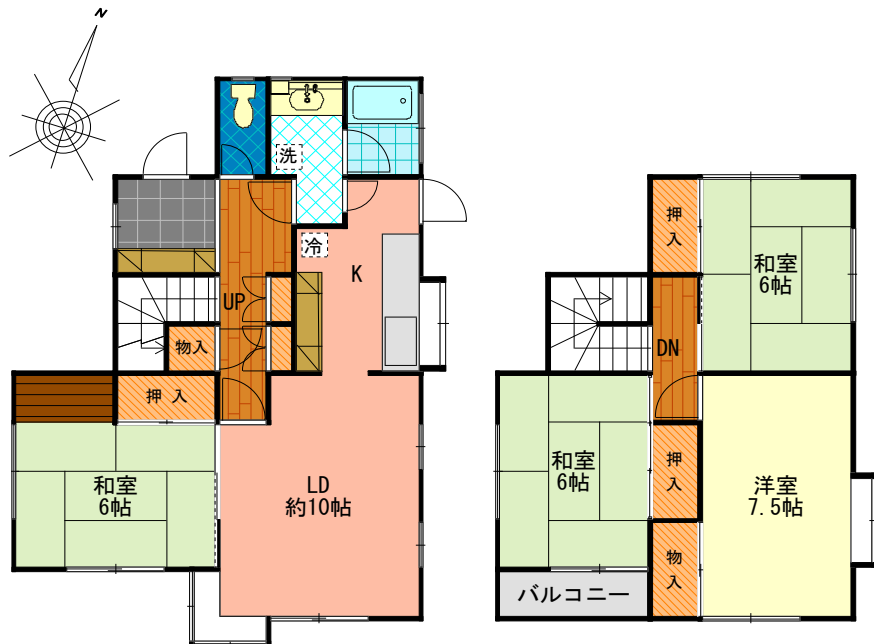
所在（住居表示）

伊勢原市大住台一丁目2番地5

売戸建

伊勢原市大住台

日当たり良好 建物南側には桜並木も望む
駅徒歩圏/閑静な住宅地 国道246号線アクセス良好



>>> information

- 伊勢原市立日比田小学校 約 1,600m (徒歩 20分)
- 伊勢原市立山王中学校 約 2,600m (徒歩 32分)
- フード・ワン 鶴巻店 約 1,050m (徒歩 13分)

- 駅徒歩圏 ● 国道246号線アクセス良好で生活便利な立地
- 建物南側の善波川に沿って桜が並ぶ閑静な住宅地
- 平成4年築 木造中古住宅 ● 日々多小学校、山王中学校区

※この図面は概要紹介図です。図面と現況が異なる場合は、現況優先となります。

土地権利：所有権
 敷地面積：180.27 m² (54.53 坪) (公簿)
 他私道負担面積：- m² (- 坪) (-)
 土地目：宅地
 地勢：平坦
 接面道路：公道
 接道方位：北 道路幅員：5.00 m
 道路面より：0.7m高 舗装：完全

構造：木造瓦葺 2階建
 建築年月：平成4年1月築
 1階床面積：56.31 m² 2階床面積：43.06 m²
 その他：- m²
 合計：99.37 m² (30.05 坪) (公簿)
 間取：4LDK

制 容積率：200% 全面道路幅員により - %
 用途地域：第二種住居専用地域
 防火地域：準防火地域 都市計画：市街化区域
 土地区画：無 計画道路：無
 その他の制限：伊勢原市大住台まちづくり協定

施設 水道：公営 ガス：都市ガス
 汚水：本下水 雑排水：本下水
 駐車スペース：有

引渡 現況：所有者居住中
 引渡時期：相談

備考

だるま商事(有)
 Daruma syoji Co.Ltd.

☎ 0463(81)0036
 ☎ 0463(83)1602 ✉ daruma@ia3.itkeeper.ne.jp

客付業者さまへ
 広告転載可
 ポータルサイトへの掲載不可

神奈川知事免許(14)第3514号 (公社)全国宅地建物取引業保証協会会員 (公社)神奈川県宅地建物取引業協会会員

〒257-0011 神奈川県秦野市尾尻944番地の1 (秦野駅南口より徒歩1分)
 10:00~18:00営業 水・第2又は第3木曜日定休

- 取引態様：専任媒介
- 手数料：分かれ
- 情報更新日：2019年4月29日